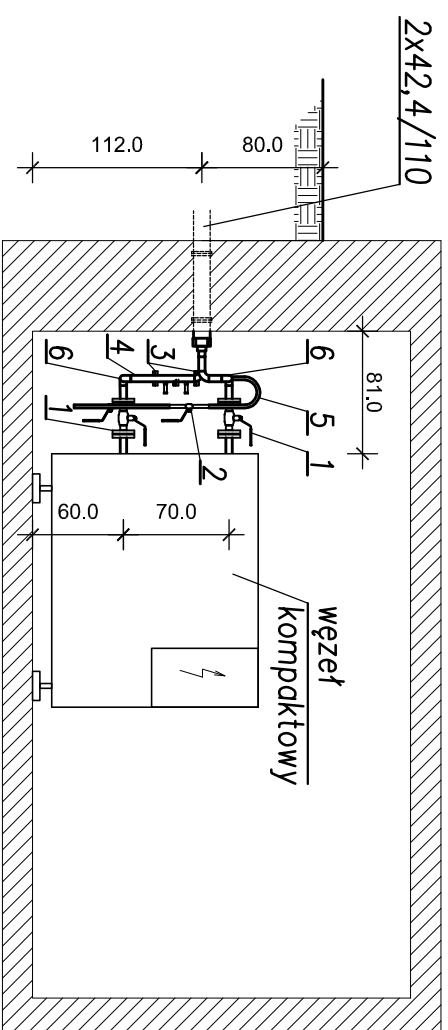
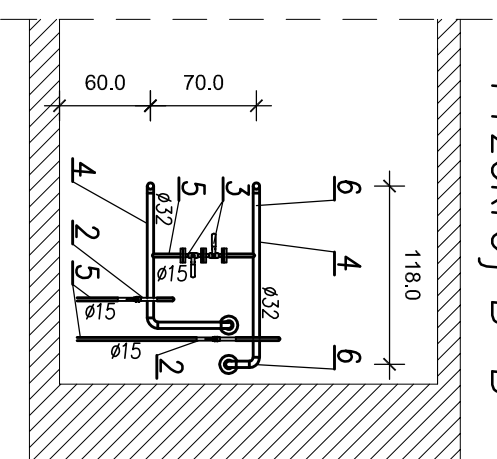


Przekrój A-A



Przekrój B-B



- Zestawienie materiałów:
1. Zawór odcinający kotłowniczy DN32, PN25 – 2 szt
 2. Zawór odcinający do wspawania DN15, PN25 – 2 szt
 3. Zawór odcinający kotłowniczy DN15, PN25 – 2 szt
 4. Rura stalowa ze szwem 42,4x2,6 mm – 4,0 m
 5. Rura stalowa ze szwem 21,3x2,0 mm – 4,0 m
 6. Kolana hamburskie 42,4x2,6 mm 90st. – 6 szt.
 7. Izolacja rurociągów 42,4x2,6 mm otulinami PUR, gr. 30 mm z płaszczem PCV – 4,0 m
 8. Izolacja kolan 42,4x2,6 mm otulinami PUR, gr. 30 mm z płaszczem PCV – 6 szt

Projekt węzła ciepłego według odrębnego opracowania

INWESTOR:	Zakład Energetyki Ciepłej Spółka z o.o. 96-200 Rawa Mazowiecka, ul. Solidarności 2A			SKALA:	1:50
TEMAT INWESTYCJI:	Budowa sieci i przyłączy ciepłowniczych z rur preiz. do budynków przy ulicy Al. Konstytucji 3 Maja 2, Miła 2, Kilińskiego 3, plac Marszałka Józefa Piłsudskiego 1 i 4 w Rawie Mazowieckiej - ETAP II			NR RYSUNKU:	14
TREŚĆ RYSUNKU:	WEJŚCIE RUROCIĄGÓW DO POM. WĘZŁA - UL. KILIŃSKIEGO 3 (BUD. MIESZKALNY)			IMIE I NAZWISKO:	
	PROJEKTOWAŁ:	A. Goleniewski	NR UPRAWNIENIENI:	DATA:	
	SPRAWDZIŁ:	P. Bobrowski	LOD/2339/ PWBS/14	04.2020	
	OPRACOWAŁ:	M. Studziński	MAZ/0201/ POOS/07	04.2020	