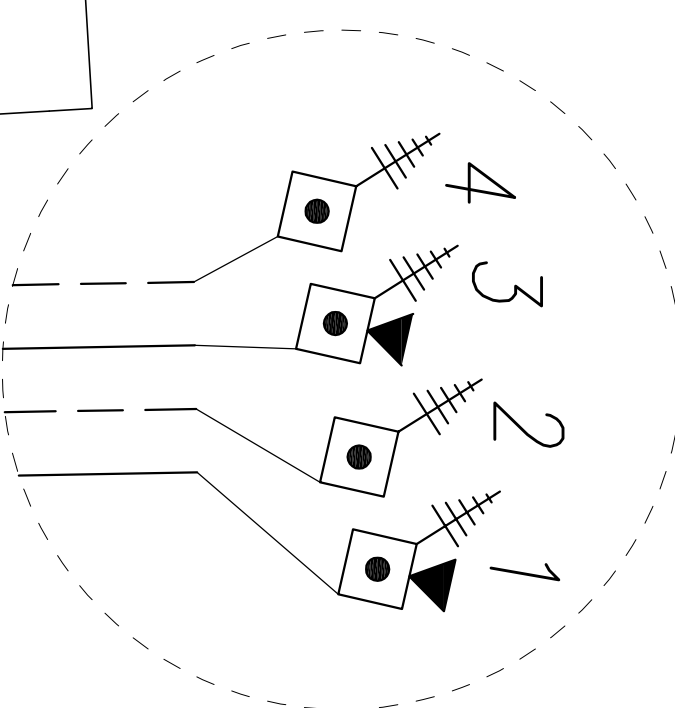
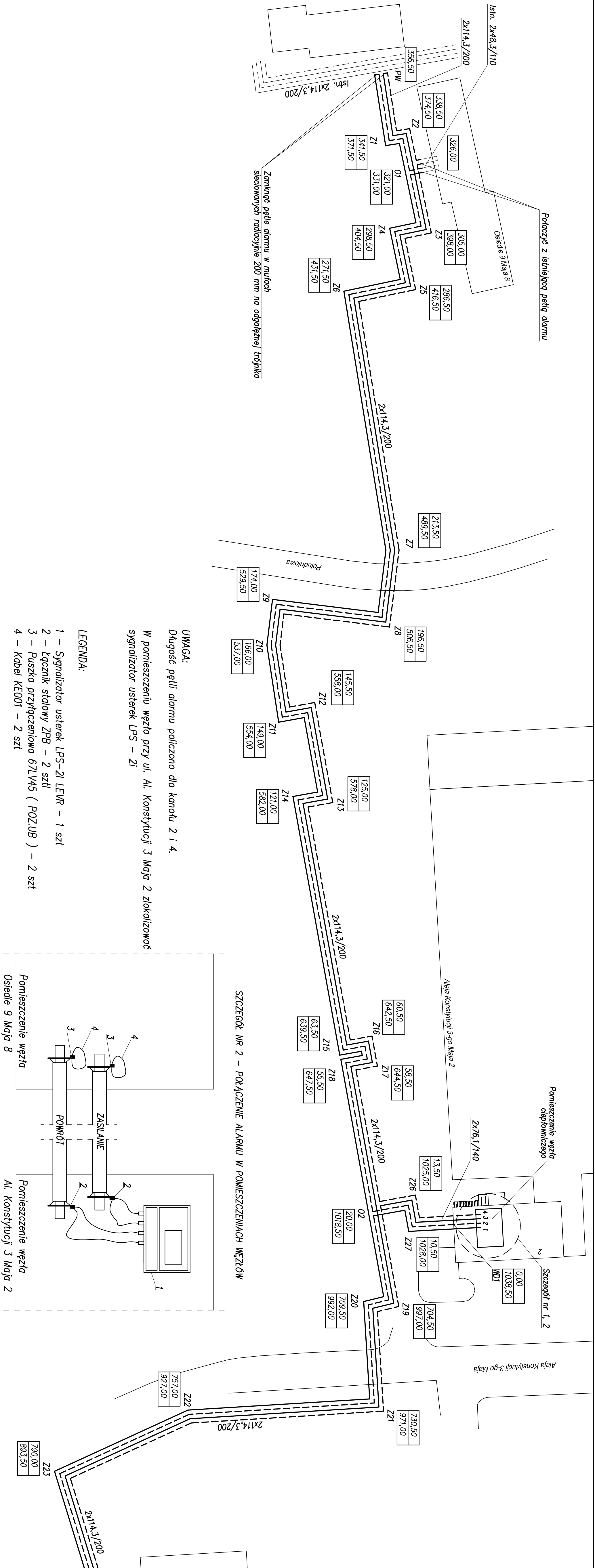


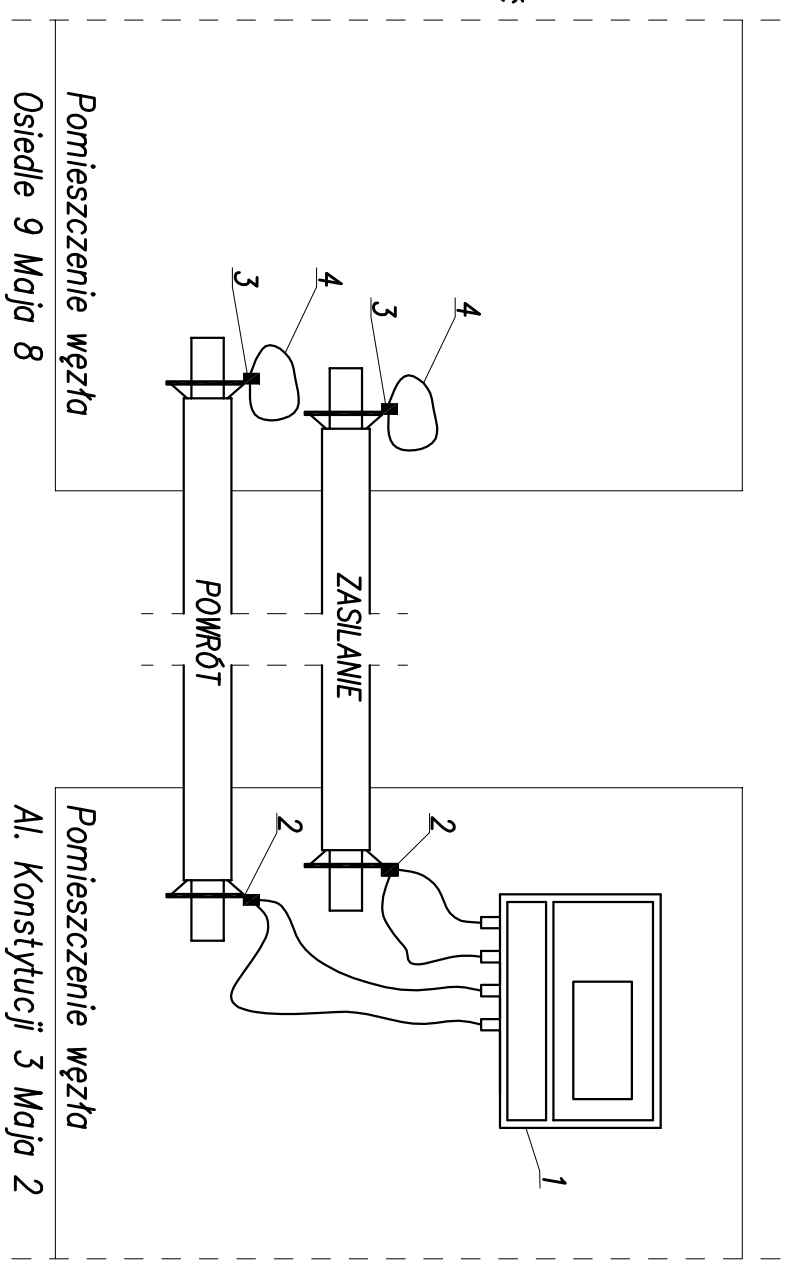
INWESTOR:	Zakład Energetyki Ciepłej Spółka z o.o.		
TEMAT:	96-200 Rawa Mazowiecka, ul. Solidarności 2A		
INWESTYCIJ:	Budowa sieci i przyłączy ciepłowniczych z rur przel. do budynków przy ulicy Al. Konstytucji 3 Maja 2, Mha 2, Klimskiego 3, plac Marszałka Józefa Piłsudskiego 1 i 4 w Rawie Mazowieckiej - ETAP I		
TYTUŁ:	SCHEMAT ALARMU		
NR/RYSUNKU:	4		
PROJEKTOWAŁ:	A. Goleniewski	DATA:	04.2020
SPRAWDZIŁ:	P. Bobrowski	DATA:	04.2020
OPRACOWAŁ:	M. Studzinski	DATA:	04.2020



SZCZEGÓŁ NR 1 – KANAŁY ALARMU



SZCZEGÓŁ NR 2 – POŁĄCZENIE ALARMU W POMIESZCZENIACH WĘZŁÓW



UWAGA:
Długość pętli alarmu policzono dla kanału 2 i 4.
W pomieszczeniu węzła przy ul. Al. Konstytucji 3 Maja 2 zlokalizować sygnalizator usterek LPS – 2i

LEGENDA:

- 1 – Sygnalizator usterek LPS-2i LEVR – 1 szt
- 2 – Łącznik stalowy ZPB – 2 szt
- 3 – Puszka przyłączeniowa 67LV45 (POZ.UB) – 2 szt
- 4 – Kabeł KE001 – 2 szt