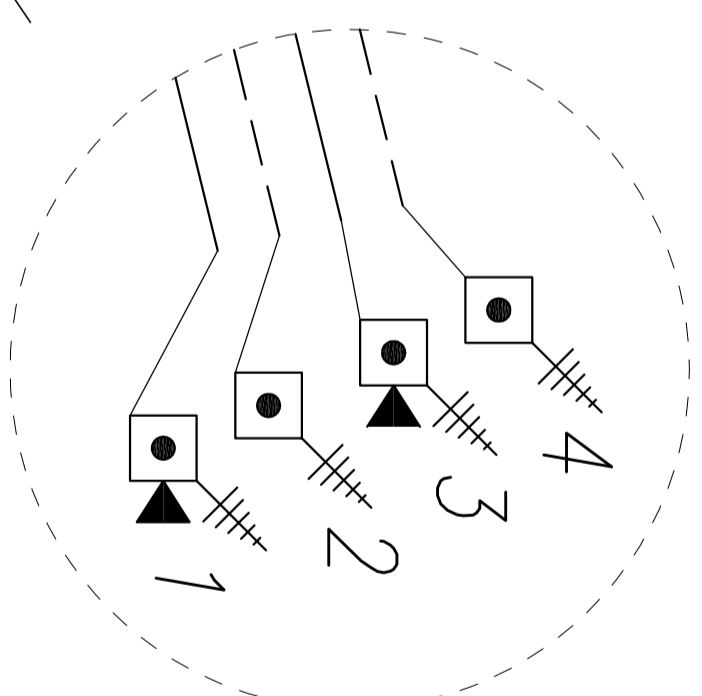


SZCZEGÓŁ NR 1 – KANAŁY ALARMU

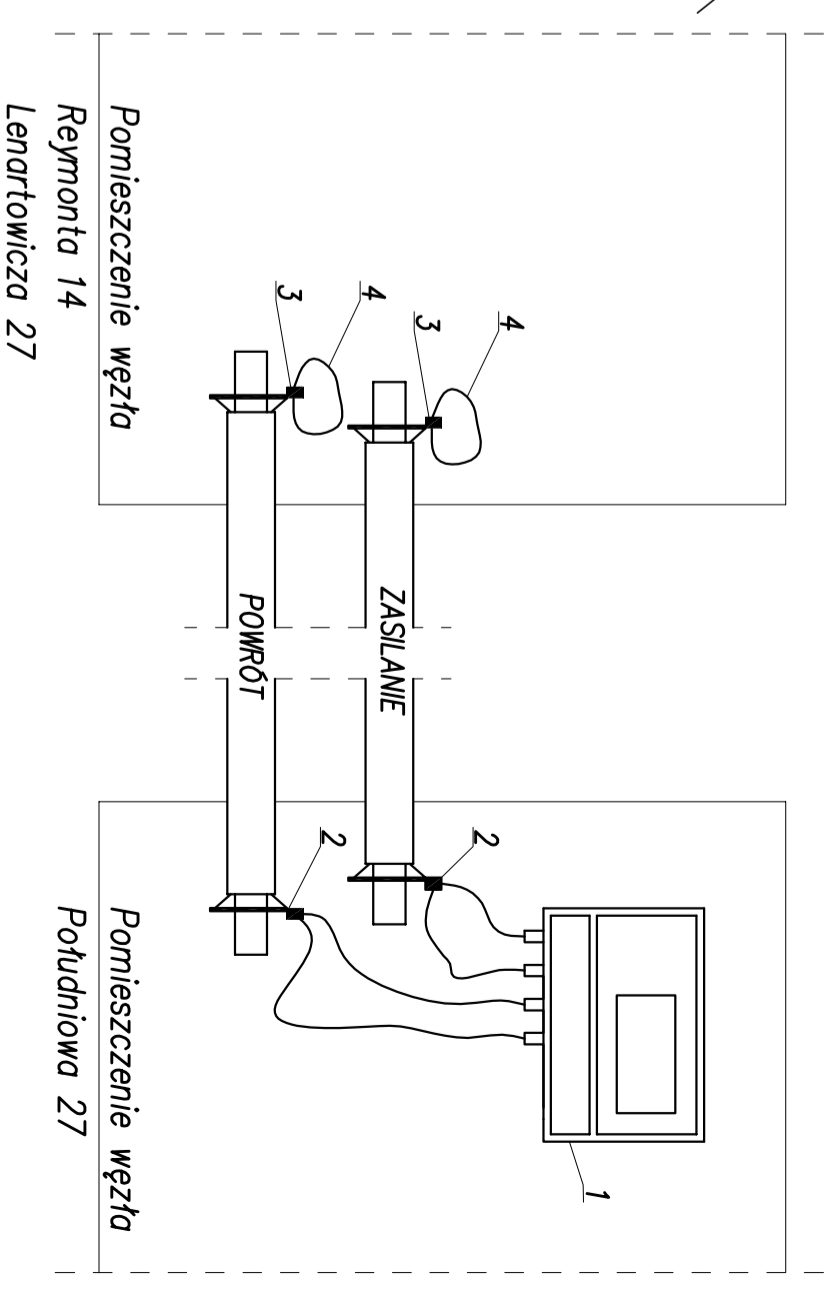


UWAGA:

Długość petli policzono dla kanału 1 i 3.

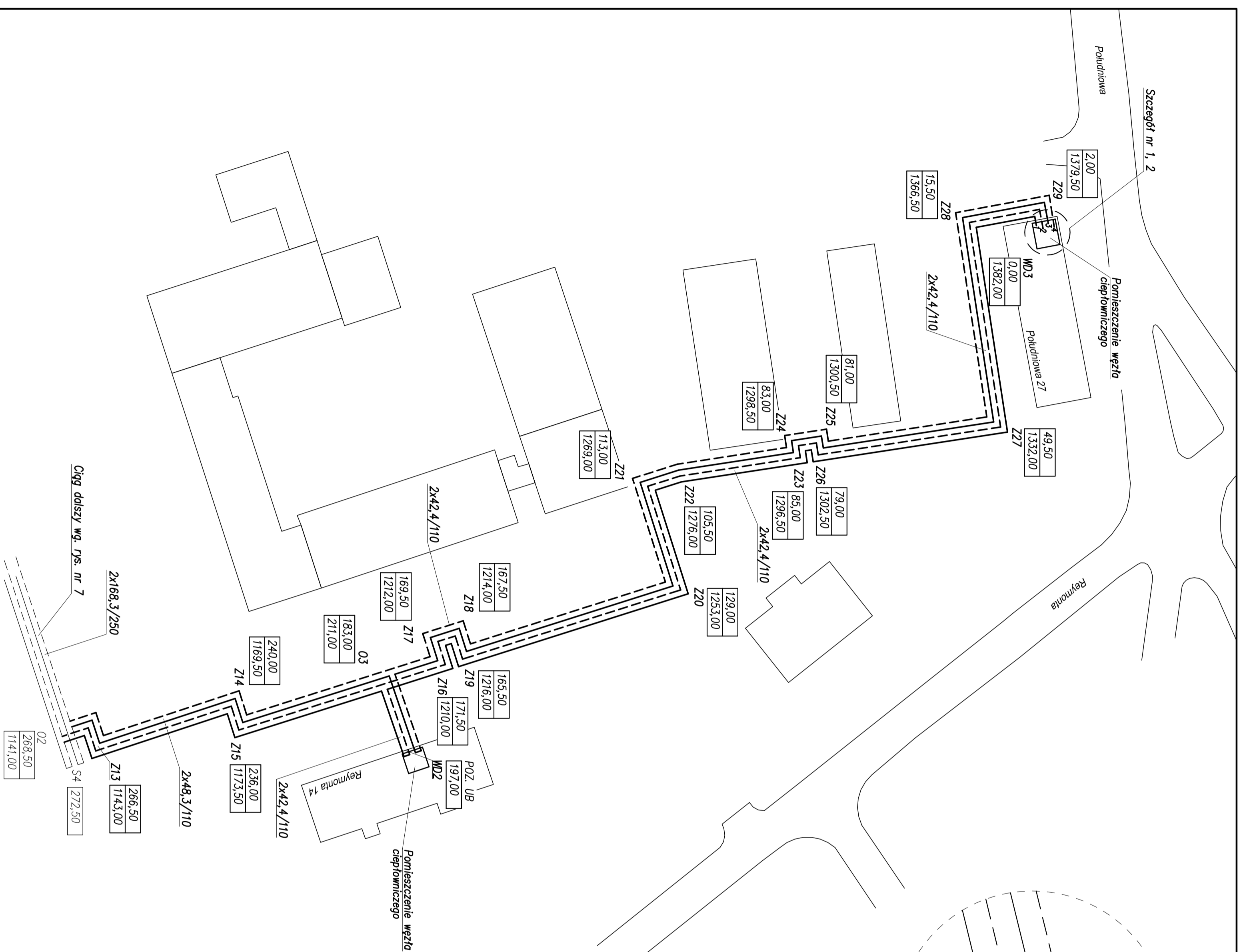
W pomieszczeniu węzła przy ul. Południowej 27 zlokalizować sygnalizator usterek LPS – 2i

SZCZEGÓŁ NR 2 – POŁĄCZENIE ALARMU W POMIĘSZCZENIACH WĘZŁÓW



LEGENDA:

- 1 – Sygnalizator usterek LPS-2i LEVR – 1 szt
- 2 – łącznik stółowy ZPB – 2 szt
- 3 – Puszka przyłączeniowa 6TLV45 ( POZUB ) – 4 szt
- 4 – Kabel KE001 – 4 szt



INWESTOR:	Zakład Energetyki Ciepłej Spółka z o.o.	SPÓŁKA:	13:00
TEMAT:	96-200 Rawa Mazowiecka, ul. Solidarności 2A	NR RYSUNKU:	8
INWESTYTOR:	Budowa sieci i przyłączy ciepłowniczych z rur przedłożonych do budynków zlokalizowanych przy ul. Lenartowicza 27, Reymonta 14 oraz Południowej 27		
TREŚĆ RYSUNKU:	SCHEMAT ALARMU - CZĘŚĆ 2		
NR UPRAWNIENI:	IMI I NAZWISKO:	DATA:	PODPIS:
PROJEKTOWAŁ:	A. Goleniewski	04.2020	
SPRAWDZIŁ:	P. Bobrowski	04.2020	
OPRACOWAŁ:	M. Studziński	04.2020	